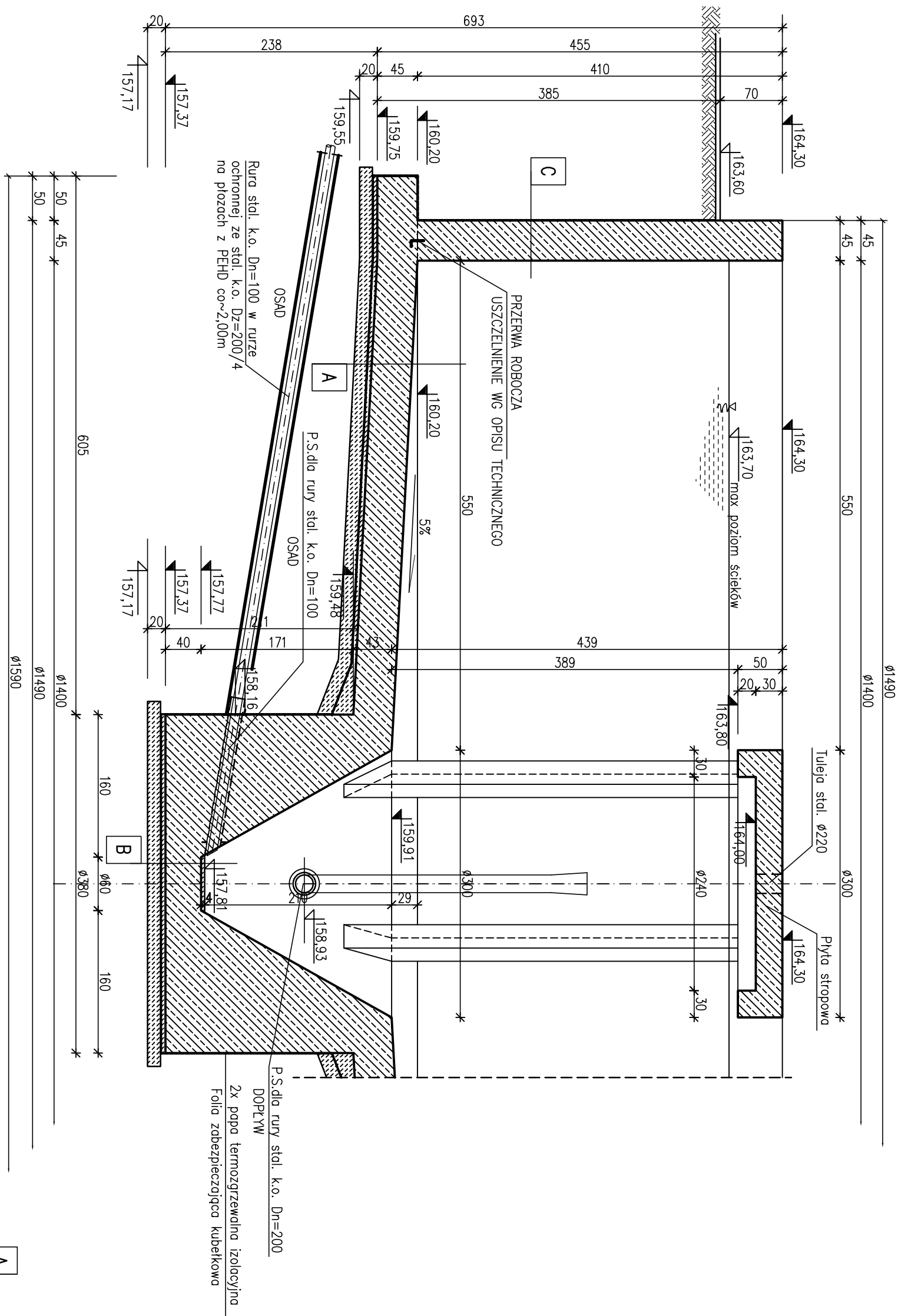
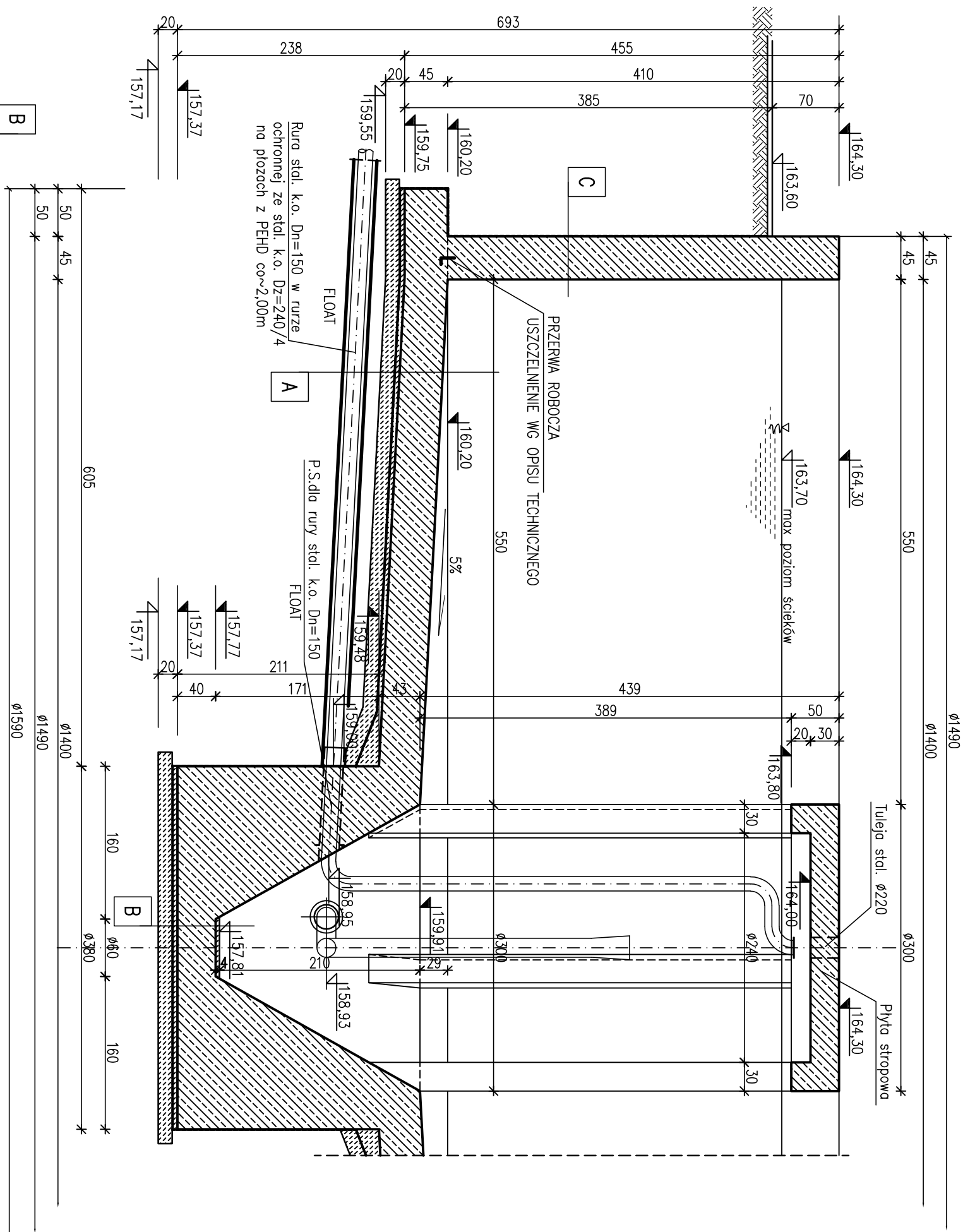


OB. NR9 – OSADNIK WTÓRNY I

PRZEKRÓJ 2-2 1:50



<p> Płyta denna żelbetowa C30/37 – 45cm Grubość cementowa – 5cm Zypopa termozgrzewalno izolacyjna Beton podłoża C8/10 – 15cm Grunt niespoisty dogęszczoney powierzchniowo do Is20,97 </p>	<p>A</p>
--	----------



	B
Gład betonowa C30/37 – 5cm	
Płyta drena żelbetowa C30/37 – 40cm	
Gład cementowa – 5cm	
Zapada termozgrzewalna izolacyjna	Izolacja antykorozyjna wg opisu tech.
Beton podłoża C8/10 – 15cm	Ściana żelbetowa C30/37 – 45cm
Grunt rodzimy spóisty utworzony powierzchniowo	Zapada termozgrzewalna izolacyjna
	Folia zabezpiecz. kubełkowa GXP Plus 0,8
	C

**BETON C30/37 W8
BETON PODŁOŻA C8/10
STAL KL. A-IIIIN RB500W
STAL PROFLOWA S235JR
STAL NIERDZEWNA:**

AISI304 (1.4301) – OH18N9
AISI321 (1.4541) – 1H18N9T

UWAGA:

1. RYS. ROZPARTYWAĆ ŁĄCZNIŁA Z PROJEKTEM TECHNOLOGICZNYM.
2. ZABEZPIECZENIA ANTYKOROZYJNE WG OPISU TECHNICZNEGO.
3. WSZYSTKIE WYPUKŁE KRAMĘDZIE SZKAZOWAĆ – 2x2cm.
4. TULEJE PRZEJŚĆ SZCZELNYCH ZABETONOWAĆ WG RYS. KONSTRUKCYJNYCH PROJ. WYKONAWCZEGO.
5. USTYLOWANIE PRZEJŚĆ SZCZELNYCH BEZWZGLĘDNI SPRAWDZIĆ I WYKONAĆ ZGODNIE Z PROJ. TECHNOLOG.
6. WYMIARY PODANO W cm.
7. TAŚMA DYLATACYJNA W PRZERWIE ROBOCZEJ POZIOMEJ ŚCIAN NAD DNEM – WG OPISU TECHNICZNEGO.
8. W PIONOWYCH PRZERWACH ROBOCZYCH PROPONUJE SIĘ ZASTOSOWAĆ USZCZELNIENIE WG OPISU TECHNICZNEGO I DOZBROIĆ POZIOMO #12c20.
9. W PRZYPADKU PRZERWY ROBOCZEJ W PŁYCE DNEJ ZASTOSOWAĆ USZCZELNIENIE WG OPISU TECHNICZNEGO.
10. OBUDOWA PIONOWA WYKOPU WG OPRACOWANIA WŁASNEGO WYKONAWCY ROBÓT.

<h1>ECOKUBE</h1>					
TECHNOLOGIE OCHRONY ŚRODOWISKA EcoKube Sp. z o.o., ul. Włocławska 128/134, 90-007 Łódź					
Inwestor: Syzyfiska gospodarka komunalna sp. z o.o., ul. Włodowska 8, 56-500 Syceń					
Zadanie inwestycyjne: PRZEbudowa i rozbudowa komunalnej oczyszczalni ścieków w Syceńcu					
Nazwa opracowania:	PROJEKT WYKONAWCZY PRZEBUDOWY I ROZBUDOWY KOMUNALNEJ OCZYSZCZALNI ŚCIEKÓW W SYCEŃCU				Branża: konstrukcja
Tytuł rysunku:	OB. NR 9 - OSADNIK WYTORYNY I Przekrój 2-2, 3-3				Skala: 1:50
PROJEKTOVAŁ: mgr inż. Tomasz Chęć mgr inż. Michał Chęć mgr inż. Andrzej Chęć mgr inż. Rafał Chęć mgr inż. Paweł Chęć	NR SPRAWOZENIA 41073AIV				PCCPS
					Miejsce rysunku: Data: 03.2019
mgr inż. K.P.W.					K.P.W./9-4